

# SBL-0130 Bar Light Series



## Bedienungsanleitung der SBL-0130 Balkenbeleuchtungsreihe

### 1. Warn- und Anwendungshinweise

Bitte vor Verwendung des Gerätes die Warn- und Anwendungshinweise sorgfältig durchlesen.

- ① Allgemein - Das Gerät ist für nur die Verwendung in Innenräumen ausgelegt.
- ① Gesundheit - Ein direkter Blick in die Beleuchtung ist grundsätzlich zu vermeiden. Bei Installations- und Wartungsarbeiten ist die Beleuchtung vorher auszuschalten. Das Gerät darf nicht verwendet werden, wenn ein Ausfall zu einem Personenschaden führen kann.
- ① Hitze - Bei unzureichender Wärmeableitung oder dem Betreiben des Blitzmodus (über die CTR-Serie) als Dauerlicht können Temperaturen größer 60 °C auftreten. Es ist auf ausreichendem Abstand zu leicht entflammaren Materialien zu achten.
- ① Elektrischer Anschluss - Das Gehäuse ist von der Masse der Spannungsversorgung elektrisch isoliert. Ein Überschreiten der zulässigen Eingangsspannung  $U_{in}$  oder das unzulässige Betreiben des Blitzbetriebes am Eingang  $U_b$  als Dauerlicht kann zur Zerstörung oder zu einer erheblichen Verkürzung der Lebensdauer des Gerätes führen.
- ① Mechanischer Einbau - Für die Befestigung der Beleuchtungseinheit sind zwei Montagebohrungen mit Gewinde vorgesehen. Bitte die max. Einschraubtiefe nicht überschreiten. Es kann zur Zerstörung des Gerätes führen. Es ist auf ausreichende Wärmeableitung zu achten.
- ① Benutzungshinweise – Bitte vermeiden Sie in Betrieb eine mechanische Beanspruchung der Leuchtfläche. Dies kann zu Kratzern und einem inhomogenen Lichtaustritt führen.
- ① Reinigung – Die Leuchtfläche darf nur mit einem handelsüblichen Glasreiniger und einem weichen Putzlappen gereinigt werden.

### 2. Elektrische Anschlüsse

Die Beleuchtung wird mit einem M8x1 Flanschstecker mit vier Anschlüssen geliefert.

Pin	Litzenfarbe <sup>1)</sup>	Signalbeschreibung
1	Braun	$U_{in} = 24V$ DC (Dauerlicht)
2	Weiß	$U_b$ , LED+ (Blitzspannung) <sup>2)</sup>
3	Blau	Sense-Signal (MBJ-Controller)
4	Schwarz	Masse, LED-

1) bei Verwendung der MBJ-Anschlusskabel.

2) Anschluss an einen externen LED-Controller (z. Bsp. Stromquelle) der Betrieb ohne Stromquelle kann zur Zerstörung des Gerätes führen



### 3. Betriebsmodi

Die Beleuchtung kann

- im Dauerbetrieb über  $U_{in} = 24V$  DC oder im
- Blitzbetrieb über  $U_b$  bei höheren Strömen betrieben werden. Ein LED-Controller ist hier erforderlich.

## Operating Manual of the SBL-0130 Bar Lighting Series

### 1. Cautions and instructions for use

Please read the warning and application instructions carefully before using the backlight.

- ① General - The device is designed for indoor use only.
- ① Health – Strictly avoid looking directly into the light source. The lighting must be switched off before the installation and/or maintenance. The device must not be used when a failure may cause a personal injury.
- ① Heat - In case of insufficient heat dissipation or supplying to the device the max. flash voltage ( $U_b$ ) is a continuous operating mode (via the CTR series or directly) the surface temperature may exceed 60 °C. Keep off flammable materials at any time.
- ① Electricity - The housing is electrically isolated from the ground of the power supply. Exceeding the permissible input voltage  $U_{in}$  or using the  $U_b$  input for steady light can lead to the destruction of the device or to a significant shortening of the lifetime of the LEDs of the device.
- ① Mechanical integration - 2 screw-in tape holes can be used to fix the lighting to specified position. It is essential to ensure adequate heat transfer at the holding position. Please do not exceed the maximum screw-in depth. I could destroy the unit.
- ① Usage – Please prevent during operation mechanical stress to the light surface. This could lead to scratches and inhomogenous light emission.
- ① Cleaning - The light emission surface has to be cleaned with a standard glass cleaner and a soft cleaning cloth only.

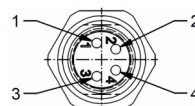
### 2. Electrical connection

The lighting is supplied with a 4 pin M8x1 connector.

Pin	Wire color <sup>1)</sup>	Signal description
1	brown	$U_{in} = 24V$ DC (steady light)
2	white	$U_b$ , LED+ (flash voltage) <sup>2)</sup>
3	blue	sense signal (MBJ controller)
4	black	Ground, LED-

1) for use with MBJ connecting cable

2) for connection to an external LED controller (e.g. current source) running without current source may destroy the unit



### 3. Operating mode

The illumination can be run

- with continuous light via the input  $U_{in} = 24V$  DC or
- with flash light via the input  $U_b$  with higher electric current. In this case a LED flash controller is mandatory.

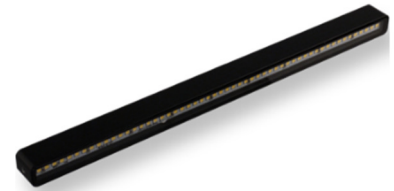


MBJ Imaging GmbH  
Neuer Höltingbaum 15  
DE 22143 Hamburg

support@mbj-imaging.com  
www.mbj-imaging.com  
Tel.: +49 40 226 1623 30

SBL-0130 Series  
Release: 1.02  
16.05.2017

# SBL-0130 Bar Light Series



## 4. Modellübersicht / LED-Farbe

LED	Modell	Wellenlänge
Weiß	SBL-0130-WT	Spitze bei 460nm & 560nm
Rot	SBL-0130-RD	Spitze bei 625nm

## 5. Strombedarf

Mode	Weiß	Rot
100% <sup>1)</sup>	450mA	450mA
200% <sup>2)</sup>	900mA	900mA
300% <sup>3)</sup>	1,35A	1,35A

1) Bei Verwendung von  $U_{in}=24V$  im Dauerlicht kann der Strom um ca. weiter 10% steigen.

2) Blitzbetrieb mit < 30% Auslastungsgrad <100ms Blitzzeit

3) Blitzbetrieb mit < 10% Auslastungsgrad <1ms Blitzzeit

## 6. Allgemeine Spezifikation

Leuchtfäche (axb)	11mm x 302mm
Lichtabstrahlung	Linienlicht mit direkter Abstrahlung
LED- Anzahl	54x LEDs
Empfohlener Objektstand	30mm bis 300mm, abhängig vom Abbildungsmaßstab, der Objektgröße und der Beleuchtungsart
Betriebsspannung	( $U_{in}$ ) 24V DC +/- 10% ( $U_b$ ) 15V DC...21,5V DC
Betriebsarten	Dauerlicht oder Blitzbetrieb
Funktionen	Rsense-Technologie zur automatischen Modellerkennung
Max. Leistung im Dauer $U_{in}$ und 200% Blitzbetrieb $U_b$	WT: 11W Dauer / 18W Blitz RD: 11W Dauer / 18W Blitz
Abmessungen	18mm x 310mm x 20mm
Gewicht	590g
Anschluss	M8x1 Flanschstecker 4pol
Umgebungs-temperatur	10°C bis 30°C
Schutzart	IP54 (IP65 on request)
Luftfeuchtigkeit	30% bis 70%
Zubehör	Siehe <a href="http://www.mbj-imaging.com">www.mbj-imaging.com</a> Webseite für diverse Kabel, Halter und LED-Controller

## 4. Model Range / LED Color

LED	Model	wave length
White	SBL-0130-WT	peak near 460nm & 560nm
Red	SBL-0130-RD	peak near 625nm

## 5. Operating current

mode	White	Red
100% <sup>1)</sup>	450mA	450mA
200% <sup>2)</sup>	900mA	900mA
300% <sup>3)</sup>	1.35A	1.35A

1) Using the  $U_{in}=24V$  steady light the current could rise by add. 10%

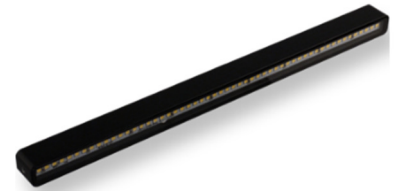
2) Pulse mode with < 30% duty cycle and <100ms flash time

3) Pulse mode with < 10% duty cycle and <1ms flash time

## 6. General Specification

Luminous area (axb)	11 mm x 302mm
Light emission	Line light with direct light emission
LED No.	54 pcs of LEDs
Recommended object distance	30mm to 300mm, depending on reproduction scale, the size of the object and the type of illumination.
Operating voltage	( $U_{in}$ ) 24V DC +/- 10% ( $U_b$ ) 15V DC...21.5V DC
Operating mode	continuous or flash light
Functions	Rsense technology for auto detection of the LED lighting
Max. power in continuous $U_{in}$ and 200% flash mode $U_b$	WT: 11W steady /18W pulse RD: 11W steady /18W pulse
Dimensions	18mm x 310mm x 20mm
Weight	590g
Connector	M8x1 socket, 4 pin, male
Operating temperature	10 °C to 30 °C
Degree of protection	IP54 (IP65 auf Anfrage)
Humidity	30% to 70%
Accessories	For cable, mounts and LED controller please check <a href="http://www.mbj-imaging.com">www.mbj-imaging.com</a>

# SBL-0130 Bar Light Series



## 7. Lichtstrom (weiße LEDs)

steady light 100%	flash light 200%	flash light 300%
1410 lm	2640 lm	3880 lm

Angaben sind Näherungswerte mit +/-5% Toleranz

## 7. Luminous Flux (white LEDs)

Dauerlicht 100%	Blitzlicht 200%	Blitzlicht 300%
1410 lm	2640 lm	3880 lm

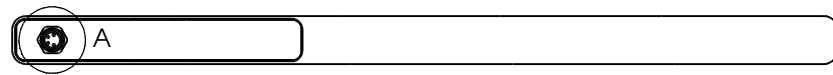
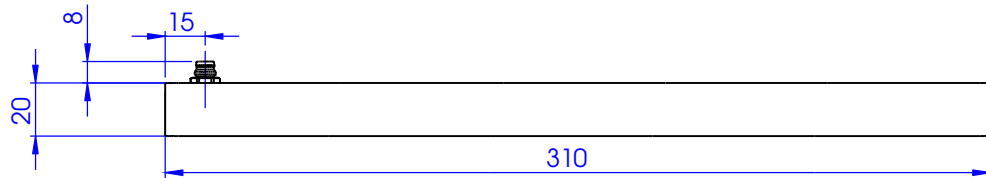
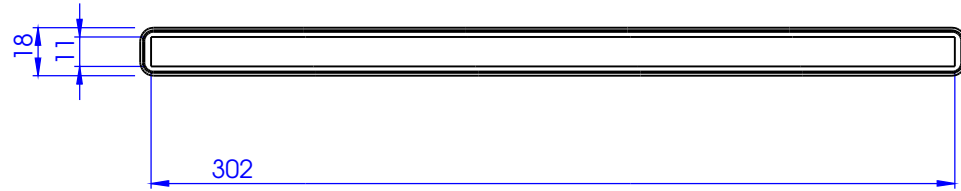
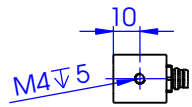
Values are approximate with +/-5% tolerance

## 8. Mechanische Abmessungen

Siehe Zeichnung auf der folgenden Seite.

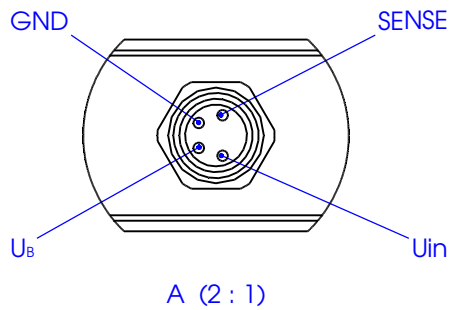
## 8. Mechanical dimensions

Please refer to the drawing on the next page.



Schutzvermerk nach DIN 34 beachten

M8x1 connector / Pin out



 MBJ Imaging GmbH Merkurweg 82 D-22143 Hamburg		Allgemein-toleranzen DIN ISO 2768-m		Maßstab: 1:2		Gewicht:	
		Datum Name		<h1>SBL-0130</h1>			
Bearb. 14.09.16 Gepr. 14.09.16		F.Lorenz F.Lorenz					
Zust.	Änderung	Datum	Name	Verzeichnis: Z:\53 Zeichnungen\01 Einzelteile, Baugruppen\00704.00 SBL-0130.SLDDRW			
						DIN A3	