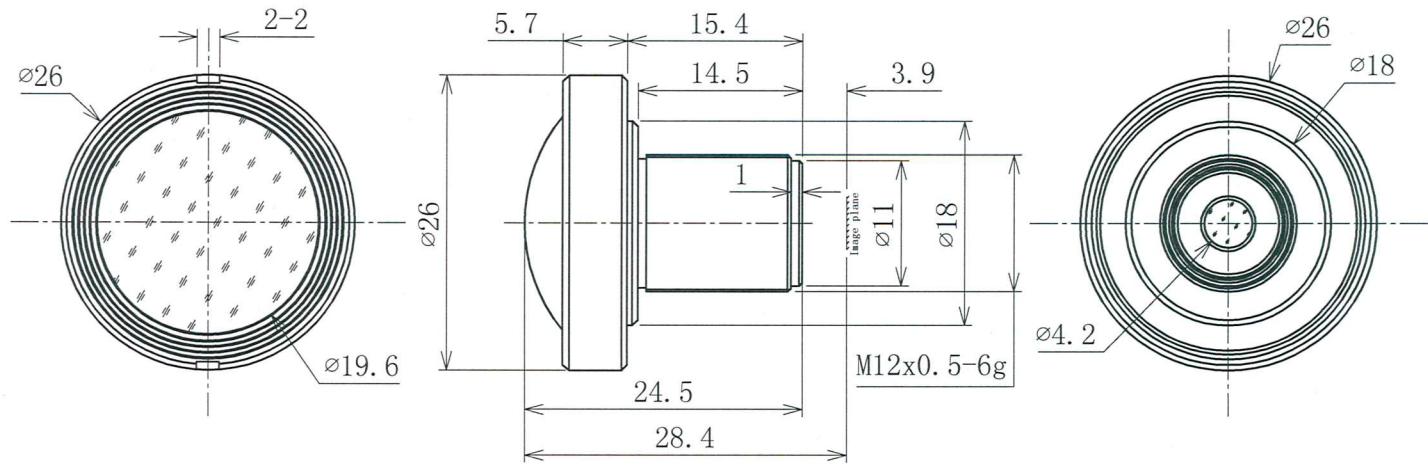


# Screw Tolerance

Classify	Valid Diameter	External Diameter
Male Screw	11.580~11.640	11.880~11.980

## SPECIFICATION 规格书

Sensor 传感器	1/2.3" CCD/CMOS	
Image Circle 靶面尺寸	Ø4.4mm	
EFL 有效焦距	1.45mm	
FNo. F值	2.2	
F.O.V. 视场角	D.对角	180°
	H.水平	180°
	V.垂直	180°
Back Focal Length 后截距	4.62mm	
Lens Effective Diameter 通光口径	Front 前面	Ø19.6mm
	Back 后面	Ø9.5mm
Lens construction 镜头组成	10-7(0.5mm Cover Glass)	
F-Theta Distortion F-Theta畸变	<-3.70%	
Resolution 分辨率	Mega Pixel	
Relative Illumination 相对照度	>70%	
Iris 光圈	Fixed	
Max Chief Ray Angle 最大主光线入射角	11.6°	
M.O.D 最近物距	0.1m	
Mount 接口	M12x0.5	
TTL 光学总长	28.4mm	
Dimension (ØxL) 外形尺寸	Ø26x24.5mm	
Weight 重量	_____ g	



REV.	DATE	DESCRIPTION	REVISED	APPR.	APPR.	NAME	DATE	UNLESS TOLERANCE		3RD ANGLE PROJECTION
3										
2						DRAWN	张东林	15.10.12		
1	2015.10.12	增加螺纹中径及大径管控公差值	YWB	GD	CHECKED	张东林	15.10.12			
0	2015.07.09	新规作成	YWB	GD	AUDI.	张东林	15.10.12			
						张东林	2015.0.12	Single Part Size:±0.1	Portfolio Size:±0.3	